



聖徳大学児童学研究所主催

松戸市教育委員会後援 市川市教育委員会後援 取手市教育委員会後援

子どもの発達シンポジウム

聖徳大学児童学研究所では、「子どもの発達」を各専門分野の先生と共に研究し、毎年1回シンポジウムでその成果を発表しております。昨年度までに「乳児期」、「幼児期」、「学童期」をテーマに行いました。第4回目となる今年度は、「思春期」について、「ヒトの性はどのように分化・発達し、思春期を迎え、そして性別の自己認識(ジェンダー)はどのようにして確立するのか」をテーマに開催いたします。

「ヒトの性はどのように分化・発達し、思春期を迎え、そして性別の自己認識(ジェンダー)はどのようにして確立するのか」

日時 平成22年2月13日(土) 13:00~17:00

会場 聖徳大学キャンパス(千葉県松戸市岩瀬550)
JR常磐線・新京成線「松戸駅」下車、東口徒歩5分

1 性分化とその異常 —ジェンダーアイデンティティはどうか築かれるか—

聖徳大学児童学研究所
座長 聖徳大学学長補佐

松浦 信夫
野原八千代

2 思春期の発来とその異常

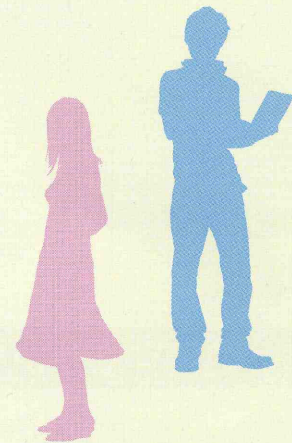
国立成育医療センター第一専門診療部
座長 聖徳大学短期大学部

横谷 進
宮本 茂樹

3 思春期・青年期の性

東京福祉大学心理学部
座長 聖徳大学児童学部児童学科

宇井美代子
相良 順子



入場無料

参加ご希望の方はあらかじめ、FAX またはE-mailでお早めにお申し込みください。お申し込み確認後、受講票をお送りいたします。会場の関係で定員になり次第、受付を締め切らせていただきます。

〒271-8555

千葉県松戸市岩瀬550

聖徳大学児童学研究所(知財戦略課)

電話:047-365-1111(大代)

ホームページ:<http://www.seitoku.jp/>

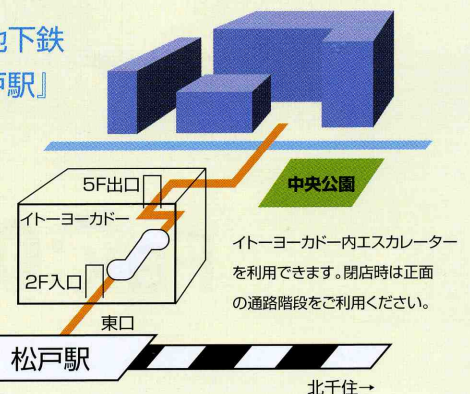
申込み先

E-mail:jidouken@seitoku.ac.jp

FAX:047-365-1711

JR常磐線・JR乗り入れ地下鉄
千代田線・新京成線「松戸駅」
下車東口徒歩5分

※公共交通機関をご利用いただき、
お車でのご来校はご遠慮ください。



←柏

北千住→