

ひらめき☆ときめきサイエンス ~ようこそ大学の研究室へ~KAKENHI

タンパク質はどうやってつくられるの？ みんなでタンパク質を合成してみよう！



担当教員：
千葉工業大学・准教授
坂本 泰一

募集対象：高校生20名

開催日時：平成22年8月3日(火) 集合時間 9:30

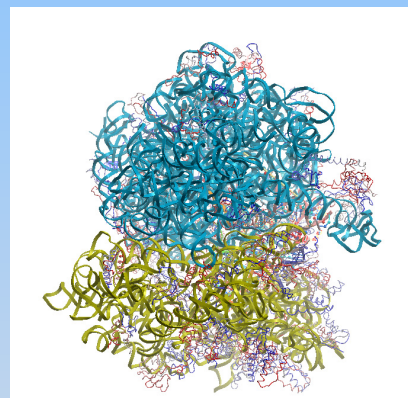
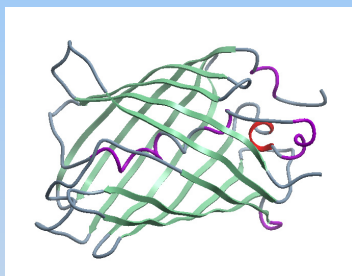
開催場所：千葉工業大学津田沼キャンパス7号館1階

住所：〒275-0016千葉県習志野市津田沼2-17-1

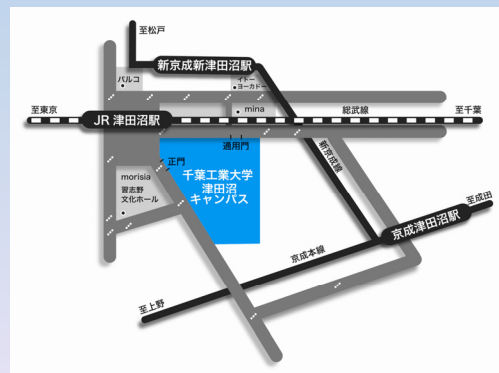
持ち物：筆記用具, ノート

申込締切日：平成22年7月20日(火)

一昨年、ノーベル賞を受賞した下村先生が
発見した緑色蛍光タンパク質を合成します。
昨年、ノーベル賞の受賞対象となった
リボソームによるタンパク質の合成について
わかりやすく説明します。



一緒に、光るタンパク質を合成してみましよう！



KAKENHI

JSPS 日本学術振興会
JAPAN SOCIETY FOR THE PROMOTION OF SCIENCE

お問い合わせ・お申し込み先
千葉工業大学 産官学融合課 石川 (いしかわ)
住所：〒275-0016千葉県習志野市津田沼2-17-1
TEL: 047-478-0325 FAX: 047-478-0434
E-mail: sangaku-staff@it-chiba.ac.jp
URL: <http://www.it-chiba.ac.jp/hirameki/>