

6月12日(日) 10:00~16:00

第13回聖徳大学生涯学習フォーラム  
**楽習フェスタ2011**  
ネットワーク〜いま、わたしたちにできること〜

**日本を  
元気に  
ネットワーク**

**いま、わたしたちにできること**

聖徳大学生涯学習研究所と関わりの深い被災地域の支援ブースを設置し、支援物産展を開催します。  
東北へ、私たちの復興への願いを届けます。

**食べて応援!東北ふるさと自慢チャリティー博覧会**

- ・大船渡市名物「かもめの玉子」(岩手県)
- ・JA会津みなみによる野菜販売(福島県)

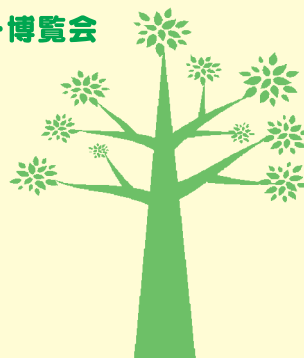
**いま、わたしたちが思うこと**

東日本大震災 ～被災地写真パネル展～

**災害に強いまちをつくろう**

災害が起こったとき、どんなまちなら安全!?

- ・災害に強い住まいづくりのヒント
- ・とっさのときの応急処置体験



**子どもたちの遊び場  
チビっ子ランド**  
子どもネットワーク 10:00~16:00

**かえっこバザール**

「かえっこ」は、いらなくなったおもちゃを交換する子どもたちの新しい遊び場です。  
いらなくなったおもちゃを持って集合!  
オークションは15時ごろから!



**作ってみよう!やってみよう!**

子どもから大人まで楽しめる“ドキドキ・ワクワクな遊び”紙芝居や折り紙、松風ゴマなど懐かしい遊びを体験してみませんか!?

**松戸を楽しいまちに!  
子どもワークショップ**

松戸のまちをさらに楽しくするには?  
参加者みんなで松戸のまちを考えます。

その他、スーパー紙とんぼやあやつり人形づくり、紙芝居など盛りだくさん!!

**学習体験 ネットワーク** **学ぶ喜びと  
新たな出会い**

**どなたでも楽しく学べる公開講座  
聖徳大学**

**オープン・アカデミー(SOA)体験**

地域の皆様にご好評をいただいている公開講座「聖徳大学オープン・アカデミー(SOA)」の模擬授業を開講します。  
知的好奇心を満たす充実のラインアップ。  
この機会にぜひご体験ください。

10:30~12:00

- 銀粘土でつくるオリジナルジュエリー 門馬 宏子
- フラワーアレンジメント 中村 翔

14:00~15:30

- 心と体を癒すアロマセラピー&ハーブ 長谷川記子
- たのしい絵手紙 山浦 祥恵

※SOA体験はそれぞれ定員がございます。

6/11(土)  
12(日)

会場  
聖徳大学生涯学習  
社会貢献センター  
(聖徳大学10号館)

**入場無料**

6月11日(土) 12:45~16:30

基調  
講演

「東日本大震災」は、私たちに多くの教訓をもたらしました。  
そのひとつが思いやりや支えあいといった「人と人とのつながり」の重要性ではないでしょうか。  
聖徳大学生涯学習研究所では、災害に強い克災（災害に立ち向かい克服する）地域ネットワーク  
づくりと、自分の生活する地域を見直し、その中で地域の人と共存し、賢く・楽しく・よりよく生活す  
る「スローライフな生き方」をご紹介します。



榛村 純一

12:45~13:15

あいさつ **「東日本大震災から学ぶ“克災のまちづくり”を考える」**

福留 強（聖徳大学生涯学習研究所長）

13:15~14:30

基調講演 **「今だからこそ考えるスローライフな生き方」**

榛村 純一（帝京平成大学客員教授・元静岡県掛川市長）

分科会

14:45~16:30

第1分科会

克災都市コミュニティ

～市民と行政の協働システムづくりを目指して～

【内容】

地震などの災害を克服するためには、自治体間・地域間のネットワークづくりが必要です。  
住民の意識改革など新たな地域社会の構築をご一緒に考えませんか。

■発表者

- ・ 榛村 純一  
（帝京平成大学客員教授・元静岡県掛川市長）
- ・ 田中 泰子（青森県三戸郡階上町総務課）
- ・ 佐藤 良子（東京都立川市大山自治会長）

■司会

- ・ 清水 英男（聖徳大学人文学部教授）

第2分科会

克災ボランティア活動

～ボランティア同士の絆新生を目指して～

【内容】

災害支援ボランティアなど多くのボランティア活動が目目される中、その活動が機能するためのネットワークが不十分であるといわれています。  
よりよいネットワークとは何か。ネットワークづくりについて考えます。

■発表者

- ・ 甘竹 勝郎（前岩手県大船渡市長）
- ・ 山下真由美  
（茨城県守谷市放課後子どもプランマネージャー） 他

■司会

- ・ 齊藤 ゆか（聖徳大学人文学部准教授）

お問い合わせ



SEITOKU

聖徳大学  
生涯学習研究所

〒271-8551 千葉県松戸市松戸1169  
 聖徳大学生涯学習社会貢献センター6階（聖徳大学10号館）  
 電話 047-365-5691  
 FAX 047-365-5692  
 URL <http://www.tunagari.jp/>  
 E-mail [frontier@seitoku.ac.jp](mailto:frontier@seitoku.ac.jp)

※会場には駐車場がございません。公共の交通機関をご利用ください。



【会場へのアクセス】

JR常磐線・千代田線・新京成線 松戸駅下車  
東口より出て左手、聖徳大学10号館のガラス張りのビルが見えます。  
デッキに出てすぐの階段を下り、左へ曲がって、30mほど進むと  
会場の入口があります。

主催：聖徳大学生涯学習研究所  
 共催：特定非営利活動法人全国生涯学習まちづくり協会  
 後援：千葉県教育委員会、松戸市、松戸市教育委員会、市川市教育委員会、取手市教育委員会、柏市教育委員会  
 協力：全国生涯学習市町村協議会、聖徳大学オープン・アカデミー、聖徳大学人文学部生涯教育文化学科、聖徳大学児童学部児童学科  
 聖徳大学生涯学習研究同好会「りりーず」