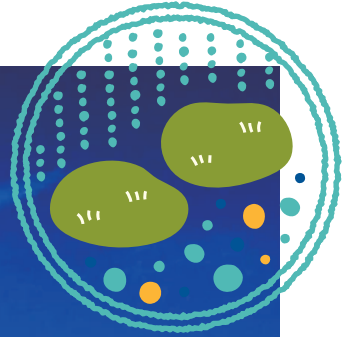
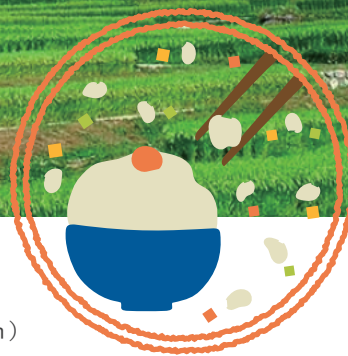




引佐耕作隊
INASAKU KENKYUKAI



食べて、棚田を応援！



くるめき いなさちよう
久留女木の棚田は、浜松市北区引佐町にある観音山の南西斜面（標高約250m）に位置します。総面積は7.7ha、そこに約800枚の田んぼがあると言われ、その美しい景観は「日本棚田百選」や「静岡県景観賞」に選ばれています。この棚田は、戦国時代に井伊氏（井伊直虎の祖父）の庇護のもと、開墾が進んだとされ、古い歴史を有する棚田です。しかし、最近耕作されなくなる棚田が増えています。棚田が荒れると、美しい景観も損なわれてしまいます。そこで、静岡文化芸術大学の学生たちで「引佐耕作隊」を結成し、久留女木の棚田で、お米作りに取り組んできました。人間が生きるために必要な食べ物を作り出してくれる棚田に感謝し、収穫されたお米を「久留女木 棚田の恵」と命名しました。是非ご賞味ください。/2018年1月
静岡文化芸術大学「引佐耕作隊」一同

久留女木
棚田の恵

~1.31(水)
1.15(月)
300g 432円(税込)
静岡文化芸術大学生協
などで販売

引佐耕作隊は「棚田の多面的機能」を守るために活動しています。
5つのパッケージに、棚田の持つ様々な役割を描きました！



棚田の5つの役割

をパッケージに描きました！

1
きれいな水と空気によって
お米が育ちます。



2
美しい景観が
人々に癒し・安らぎ
を与えます。



3
多様な生き物に
生息場所を提供します。



4
水を蓄える
ことによって
天然のダムとなります。



5
農村の人と都市の人との
交流場になります。



棚田の多面的機能とは？

棚田の役割は、お米を作ることだけではありません。お米作りに伴い、棚田は様々な機能を発揮します。これらを「棚田の多面的機能」と呼んでいます。棚田は、様々な側面から人々に恵みをもたらしてくれます。