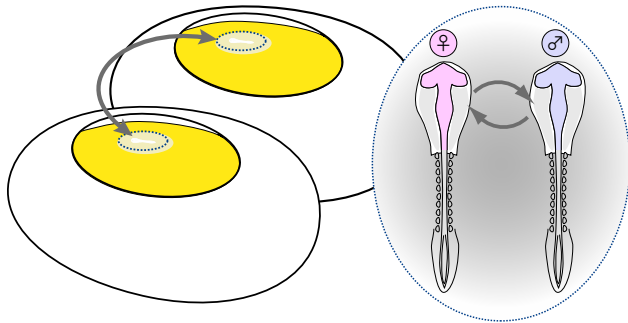


将来脳になる部分を入り替える移植手術



【胚の拡大図】

脳と身体の性が異なる鶏の作出に成功



【手術後孵化した例】

脳と身体の性が異なる鶏を用いて行動や生理機能を解析

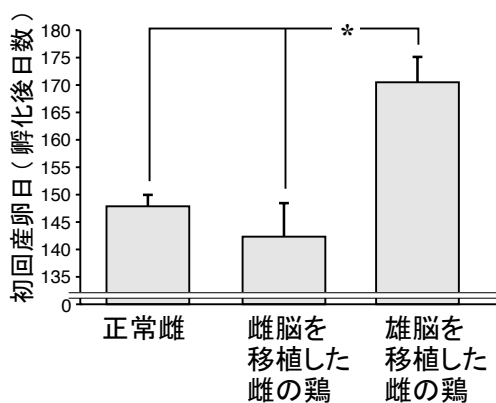


性行動は脳の性に関わらず
身体の性に依存

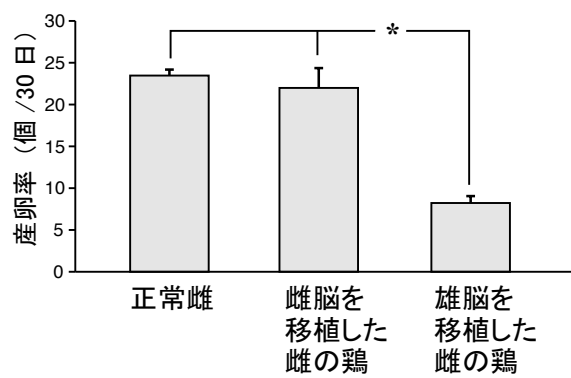


しかし...

雄の脳を持つ雌鶏の
産卵には異常が...



初回産卵日の遅延



産卵率の低下

鶏の行動の性分化は主に、「身体の性」によって決まる。
一方、産卵に関しては、「脳の性」による性分化も重要。

脳の性分化の基礎的な仕組みの一つが明らかになった。
性特異的機能の異常や脳疾患の性差の原因究明に役立つ可能性