

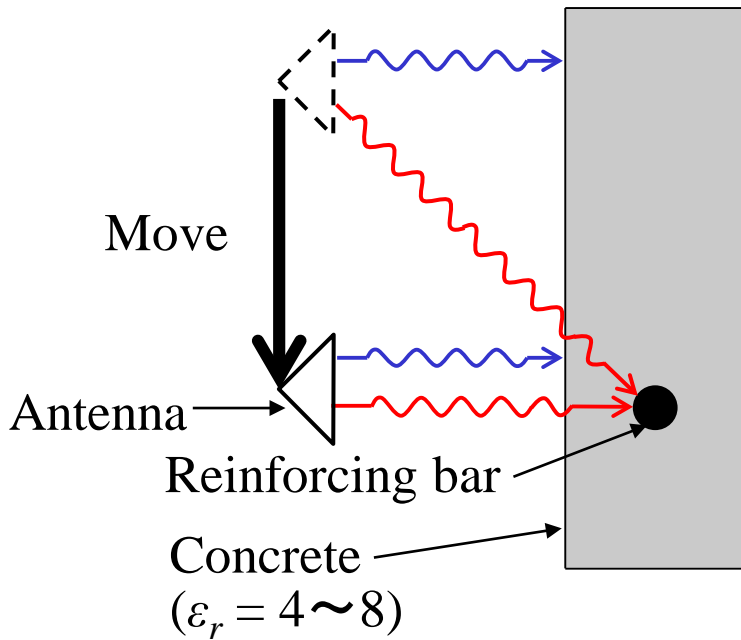


ドップラー効果を利用した錆検知の測定原理

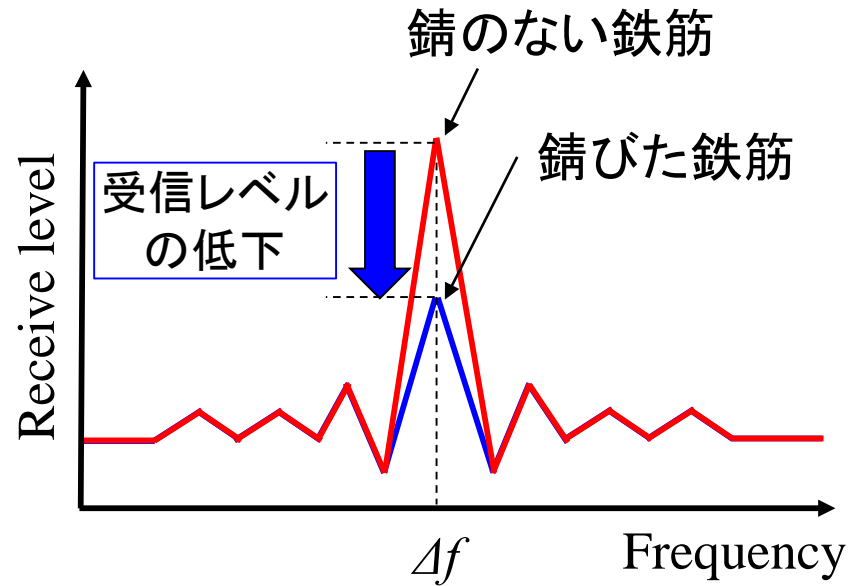
測定する目標の相対速度のみを変化させるようにアンテナを移動

アンテナ/コンクリート間距離: 不変

アンテナ/鉄筋間距離: 変化



測定概要



錆による受信レベルの変化

コンクリートの反射の影響を受けずに鉄筋による受信レベルを測定可能