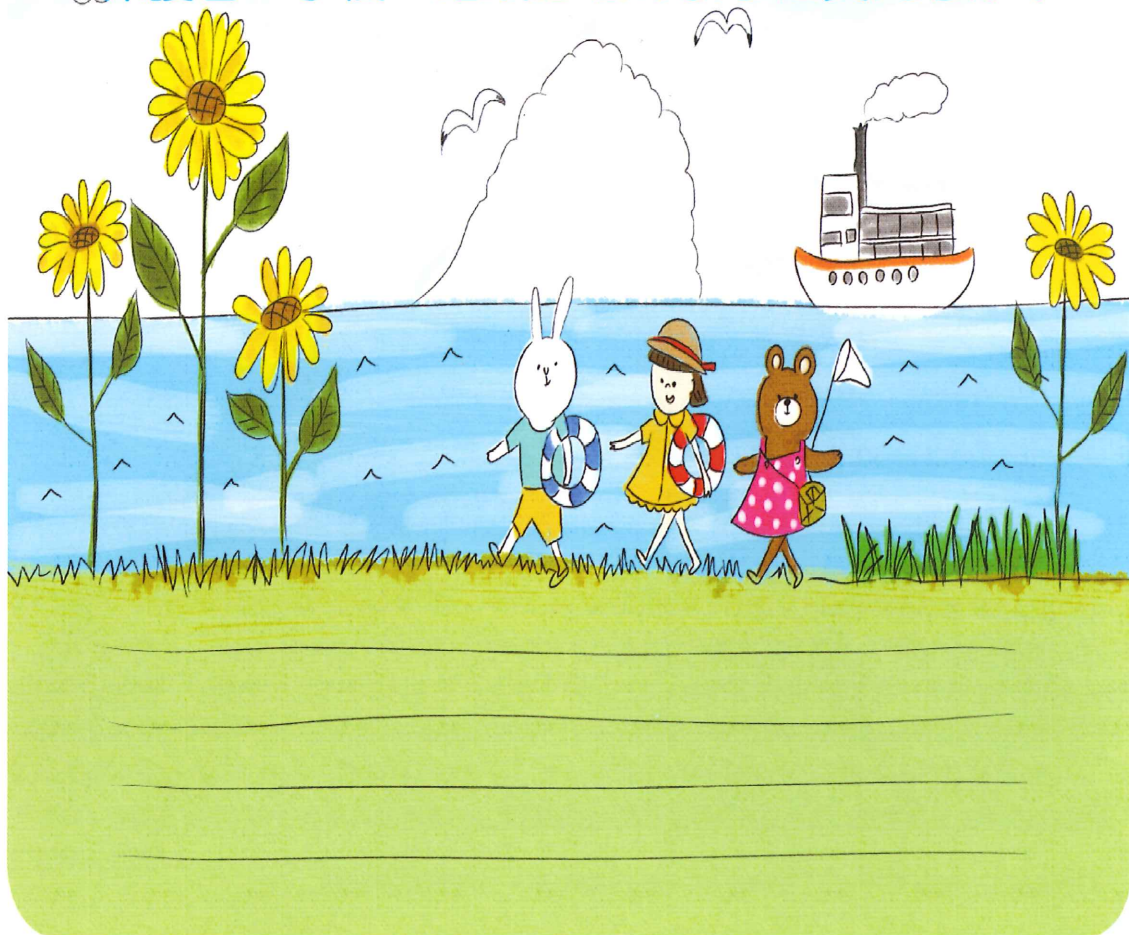


第2回 子ども支援セミナー  
—子どもの成長とその課題—  
保護者・学校・地域はどのように支えるか！



日時：平成25年8月23日（金）10:00～15:00

受付：9:30～

場所：関西福祉大学 2号館・校友会館

共催：関西福祉大学、兵庫県立赤穂特別支援学校、赤穂市教育委員会

## 午前の部【10:00~12:00】

開会あいさつ【10:00~10:10】 関西福祉大学長 安井 秀作

## 基調講演【10:10~12:00】

テーマ：「不適切な行動を示す子どもの理解と支援  
～非行少年からみえてきたもの～」

講師：国立宮川医療少年院 児童精神科医 宮口 幸治

場所：関西福祉大学 2号館 A100 教室

## ランチタイム【12:00~13:00】

ご希望の方には、お弁当（500円）をご用意いたします（事前お申込みが必要）。

お弁当をご希望の方は、8月15日（木）までにお申し込みください。

周辺には飲食店やコンビニ等がございます。

④ご飲食は2号館A100 教室内でお願いいたします。

## 展示会【12:00~13:00】

お気軽にお立ち寄りくださいませ（受付横のホールで同時開催）。

☆関西福祉大学 社会福祉学部生 ゼミ報告  
「子ども虐待を受けた子どもの実態とケア」  
「発達障害をもつ子どもの支援と教育」  
「トリックアート」「ビックリペーパークラフト」  
「風景構成法 —絵画療法の世界—」など

☆スクール（学校）ソーシャルワーカー養成課程報告  
「赤穂市内の中・小学校、アフタースクールなどの取り組み」

☆兵庫県立赤穂特別支援学校 教育実践報告

☆兵庫県立清水が丘学園（情緒障害児短期治療施設） 支援・ケア実践報告

## 午後の部【13:00～15:00】

ご興味のあるいずれかの分科会へご参加くださいませ。

### 第1分科会：「発達障害の子どもへの支援に役立つやさしい心理検査の見方

～幼児期を中心に～

講師：兵庫県立赤穂特別支援学校 大久保 圭子

場所：関西福祉大学 2号館 A113 教室

発達障害の子ども達の支援や教育を考える際に、客観的な心理検査を用いたアセスメント（査定）は重要になります。子どもの苦手な分野を克服させるための手だての理解として、また得意な分野を伸ばす支援や教育のためにも大切です。今回は新版K式を中心にやさしい心理検査の見方を解説します。幼児教育や学童期の教育に関わる方、発達障害に関心のある方、ご参集ください。

### 第2分科会：「不登校・引きこもりを考える

～学校現場と専門機関の連携を通して～

講師：関西福祉大学 社会福祉学部 八木 修司

兵庫県立清水が丘学園 塩見 守・原 玲子

場所：関西福祉大学 2号館 A112 教室

不登校（引きこもり）は子ども問題の大きな課題です。専門機関に不登校で相談があるのは子どもが学校を休んで数週間～1ヶ月以降になる実態を踏まえて、早期対応や予防的取り組みが重要となります。清水が丘学園では昨年より継続的に学校に訪れて相談活動を展開しています。その実践報告とともに参加者の方々と意見交換を行いながら、学校現場と専門機関との連携のあり方を考えます。不登校（引きこもり）やその背景にあるいじめや体罰、家庭内のネグレクト（放置）に関心のある方、ご参集ください。

### 第3分科会：「子どもの健全育成 ～野外活動から見える子ども～」

講師：近畿大学 教職教育部 光田 尚美

NPO 法人日本冒険遊び場づくり協会 理事 野下 健

場所：関西福祉大学 校友会館2階

「いじめ」「ひきこもり」「じさつ」――、今の日本に広がる様々な問題。その陰には、子どもたちの自尊心や自己肯定感の低さという問題が見え隠れしています。

そんな問題を解決する一つのキーワードとも言えるのが「あそび」。

全国に広がりを見せている「冒険遊び場づくり活動」の紹介や、いくつかのワークを通して、現代社会で生きる子どもたちに何が必要なかをフロアの方々と話し合いたいと考えています。

子どもの健全育成に関心のある方、ボランティアで子ども支援をしてみたいと思っている大学生（専門学校）や高校生の方もご参集ください。

スクールバスを運行しています

【JR 播州赤穂駅 ⇄ 関西福祉大学】

ご来学の際には、スクールバスをどうぞご利用くださいませ。



☆ 所要時間：約9分

☆ 運賃：無料

☆ 乗車口：行き 播州赤穂駅南口3番乗り場 帰り 関西福祉大学 ロータリー

行き 播州赤穂駅発 → 関西福祉大学着					
8:48	9:50	10:15	10:50	12:10	12:40
帰り 関西福祉大学発 → 播州赤穂駅着					
12:24	12:54	13:50	15:00	15:15	15:45

お申込みはこちらへ

QRコードまたは下記へお電話ください。

参加費：無料



駐車場：あり（できるだけ公共交通機関をご利用ください。）

連絡先：関西福祉大学 社会福祉学部 実習指導室

住所：兵庫県赤穂市新田 380-3

TEL：0791-46-2846

FAX：0791-46-2788

E-mail：yagi@kusw.ac.jp

担当者：八木 修司・野山 智恵

みなさまのご参加をお待ちしております

