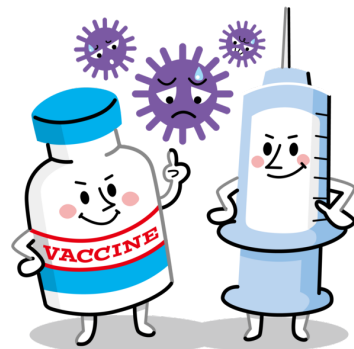


ワクチンのふしぎ ～体のなかでインフルエンザウイルスと戦う 抗体を検出してみよう！～

ワクチンを打つと、感染症がひどくなくなりやすくなることが知られています。では、ワクチンを打つと体の中では、一体何が起こるのでしょうか？このプログラムでは、インフルエンザワクチンを例に取り、午前の講義では、ワクチンを打った場合にみなさんの体の中で起こることについて簡単にお話しし、午後の実験では、体の中でインフルエンザウイルスと戦う抗体を実験で検出し、ワクチンの働きについて勉強します。

植松崇之（うえまつたかゆき） 北里大学メディカルセンター・上級研究員



スケジュール

9:00～9:30	受付(北里大学メディカルセンター 南館2階AB会議室)
9:30～9:50	開講式(あいさつ、オリエンテーション、科研費の説明)
9:50～10:00	休憩
10:00～10:45	講義①「北里とノーベル賞物語(講師:鈴木達夫先生)」
10:45～11:00	休憩
11:00～11:45	講義②「ワクチンをうつと体の中では何がおこるの? (講師:植松崇之先生)」
11:45～13:00	昼食・休憩(参加者には無料でお弁当を提供します)
13:00～15:00	実験「ワクチンのふしぎ～体のなかでインフルエンザと戦う抗体を検出してみよう!～」
15:00～16:00	大村記念館見学・研究室ツアー
16:00～16:15	クッキータイム・ディスカッション
16:15～16:30	修了式(未来博士号授与)
16:30	終了・解散

開催日時

平成28年8月6日(土) 9:30～16:30

開催場所

北里大学メディカルセンター 南館2階AB会議室

住所: 〒364-8501 埼玉県北本市荒井6-100

アクセスマップ: <http://www.kitasato-u.ac.jp/kmc-hp/access/>

対象

小学5・6年生および中学生(定員24名)

参加費

無料

申し込み方法

日本学術振興会「ひらめき★ときめきサイエンス」ホームページより申し込み
URL: <http://www.jsps.go.jp/hirameki> (申し込みは6月上旬より開始予定)

申し込み締切日

平成28年7月1日(金)

持ち物

筆記用具、上履き

注意事項

参加にあたっては保護者の同意が必要です。
応募者多数の場合は抽選の上、参加の可否を7月15日(金)までにご連絡します。

後援

日本学術振興会・北本市・桶川市・鴻巣市

問い合わせ先

北里大学メディカルセンター人事部教務係 TEL:048-593-1212/FAX:048-593-1239(代表)