

日本経済大学主催

# 第7回全日本留学生 日本語スピーチ コンテスト

日時／2017年12月20日(水) 13:00～16:00

会場／渋谷区文化総合センター大和田 さくらホール

渋谷区桜丘町23-21 (渋谷駅より徒歩4分)

交通アクセス URL:<http://www.shibu-cul.jp/access>

入場  
無料

テーマ

- ① 国際理解・協力・交流、世界平和などに関するもの
- ② 祖国と日本の経済・産業の発展や産業人材の育成に関するもの

学校法人 都築育英学園

日本経済大学

東京渋谷キャンパス・福岡キャンパス・神戸三宮キャンパス  
URL: <http://www.jue.ac.jp/>

日本経済大学主催

## 第7回全日本留学生 日本語スピーチコンテスト

### ごあいさつ

今年度も広く皆様方のご賛同とご支援を賜り、第七回の『全日本留学生日本語スピーチコンテスト』を開催する運びとなりました。本学は、2018年4月に創立50周年を迎えます。これもひとえに地元渋谷区、本学後援会、ご後援・ご協賛を賜りました皆様方を始め、これまで私どもを支え育てて下さいました多くの方々のご厚情の賜物と、心より御礼を申し上げます。

本学は、建学の精神であります『個性の伸展による人生練磨』の通り、世界各国・地域から多様かつ豊かな個性を受け入れ、日本有数の留学生数を誇り、独特の多文化教育環境を構築して参りました。さらに、グローバル時代の使命として、より一層日本固有のアイデンティティ、すなわち「和魂」を大切に、広く強く発信することで地域社会、そして世界のために役立てることのできる国際的経済人の育成を理念に掲げております。

本コンテストは、そのグローバルな個性の表現の場、日本語教育界の一層の発展と、異文化理解と国際友好親善促進の機会として、全国の留学生の真っ直ぐな熱い想いをお届けしたいという願いを込めて開催して参りました。今回も日本を愛する留学生のメッセージの数々を広く皆様方にお届けするとともに、本コンテストを通じて本学が取り組んで参りました国際的経済人育成の成果をご披露してまいります。どうかご期待下さい。

本日ご臨席を賜りました多くの皆様方に心より御礼を申し上げますとともに、今後とも都築学園グループならびに日本経済大学に倍旧のご高配を賜りますよう、切にお願い申し上げます。



コンテスト実行委員長  
日本経済大学 学長

都築 明寿香



## 審査員

(敬称略、順不同)

### 〈予選審査員〉

東京大学名誉教授、公益財団法人PHOENIX 木材・合板博物館 館長

安藤 直人

元パソナソフトバンク会長、元ベネフィット・ワン会長

南部 恵治

株式会社 同人社 代表取締役社長

大渡 肇

千代田区文化芸術協会理事長

新井 巖

株式会社 ジャパンインフォレックス 代表取締役社長

西田 邦生

### 〈本選審査員〉

【審査員長】株式会社 紀伊國屋書店 代表取締役会長兼社長

高井 昌史

経済産業省 中小企業庁 小規模企業振興課 課長

西垣 淳子

一般財団法人 日本文明研究所 所長、元東京都知事

猪瀬 直樹

一般社団法人 全国日本語学校連合会 理事長

荒木 幹光

日本航空株式会社 シニアマネージャー

新井 敦子

## 賞

### 〈外務大臣賞〉

〈副賞〉奨学金 30万円

### 〈特別賞〉 全国日本語学校連合会賞

〈副賞〉奨学金 10万円

日本文明研究所賞

〈副賞〉奨学金 10万円

紀伊國屋書店賞

〈副賞〉奨学金 10万円

オーディエンス賞

〈副賞〉奨学金 10万円

### 〈敢闘賞〉

〈副賞〉奨学金 5万円

## 後援

外務省

渋谷区

独立行政法人 国際協力機構(JICA)

公益財団法人 日本漢字能力検定協会

一般財団法人 渋谷区観光協会

一般財団法人 都築国際育英財団

日本航空株式会社

経済産業省

独立行政法人 日本貿易振興機構(JETRO)

独立行政法人 国際交流基金

一般社団法人 全国日本語学校連合会(JaLSA)

一般財団法人 日本文明研究所

株式会社 紀伊國屋書店

## 協賛

一般財団法人 日本文明研究所

有限会社 木津商事ベルマーレカフェ

株式会社 クレディセゾン

東京急行電鉄株式会社

株式会社 法学館／伊藤塾

株式会社 リクルートキャリア

一般財団法人 都築国際育英財団

株式会社 紀伊國屋書店

NPO 法人 渋谷さくら育樹の会

日本航空株式会社

株式会社 ライセンスアカデミー／大学新聞社

メディアチャイナ株式会社《留学生新聞》



---

日本経済大学主催

第7回全日本留学生

日本語スピーチコンテスト

---

# Program

〈プログラム〉

---

12:30 ~ 開場

---

13:00 ~ 開会

---

13:20 ~ スピーチ

---

14:50 ~ 審査(休憩)

---

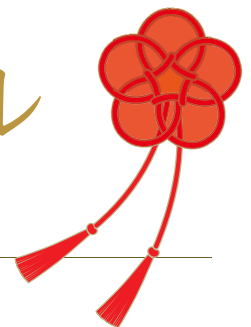
15:20 ~ 結果発表・表彰・講評

---

16:00 閉会

---

# 出場者プロフィール



テーマ

- ① 国際理解・協力・交流、世界平和などに関するもの
- ② 祖国と日本の経済・産業の発展や産業人材の育成に関するもの



No. 名前 (国籍)   
所属

テーマ ①～②  
「スピーチタイトル」

★応募動機




1. **張典** (中国)   
チョウ テン  
 龍谷大学

テーマ①国際理解・協力・交流、世界平和などに関するもの

「日中友好に果たす私たちの役割」

★日中両国の誤解を解き、両国の  
 思いが伝わるように、お互いの  
 姿を正しく理解し合えるように  
 したいと思います。



2. **ドウニョン チョトンボ ゴッドフリッド** (ベナン)   
ドゥニョン チョトンボ  
 京都大学大学院

テーマ①国際理解・協力・交流、世界平和などに関するもの

「留学生としての私の京都での小さな経験」

★本大会では、他の留学生と共に  
 出場し、皆の前で発表し、色々  
 な発表も聞けるので大変勉強  
 になると思います。




3. **グエン テイトウイ** (ベトナム)   
グエン テイトウイ  
 同志社大学

テーマ②祖国と日本の経済・産業の発展や産業人材の育成に関するもの

「日本化するベトナム」

★スピーチを通じてベトナムの  
 ことを多くの方に知ってもらい、  
 日越友好につながればと思い  
 応募しました。




4. **ホッサエン エムデー カビル** (バングラデシュ)   
ホッサエン エムデー  
 日本経済大学 福岡キャンパス

テーマ①国際理解・協力・交流、世界平和などに関するもの

「バングラデシュをよろしく!」

★日本での生活は、沢山の方々の  
 助けと支えのおかげで充実して  
 います。全ての方に感謝の気持  
 ちを伝えたいです。



5. **孫 静** (中国)   
ソン セイ  
 日本経済大学 神戸三宮キャンパス

テーマ②祖国と日本の経済・産業の発展や産業人材の育成に関するもの

「〆勿体無い、の国・日本から始まる再生エネルギーの夢」

★いろんな事に挑戦したい。  
 そして、皆と一緒に日本人の  
 美意識からエネルギー問題を  
 もう一度考えてみたい。



# 出場者プロフィール



## 6. トラン トウ アン (ベトナム)

流通経済大学

テーマ①国際理解・協力・交流、世界平和などに関するもの

### 「平和の出来事」

★「宇宙からみると、地球は一つ、  
国境が見えません」。



## 7. バンダリ マニサ (ネパール)

日本経済大学 東京渋谷キャンパス

テーマ①国際理解・協力・交流、世界平和などに関するもの

### 「異文化‘新’交流クラブ」

★心がつながった瞬間を感じた  
ことがありますか。私の日記  
に書いた本当にあったことを  
お伝えしたいと思います。



## 8. ジミー ヤン (中国)

早稲田大学

テーマ①国際理解・協力・交流、世界平和などに関するもの

### 「言葉—世界を変えうる魔法の力」

★世界を平和に導く上でコミュ  
ニケーションの果たす役割に  
ついて話したいので、応募  
いたしました。



## 9. <sup>ゴ ショウ</sup> 呉 湘 (中国)

新潟大学大学院

テーマ②祖国と日本の経済・産業の発展や産業人材の育成に関するもの

### 「理解・勉強・変化」

★自分が痛感したことを留学生の  
皆さんに伝え、学生時代の有意  
義な思い出を作りたかったから  
です。



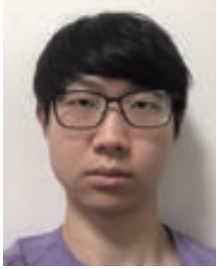
No. 名前 (国籍) 


所属

テーマ①～②

「スピーチタイトル」

★応募動機



10. ハム スン ブン 咸 勝勳 (韓国) 

東京外国語大学

テーマ② 祖国と日本の経済・産業の発展や産業人材の育成に関するもの

「韓国人、日本人とどうやって一緒に働く？」

★韓国人と日本人が仲良くなってほしいという願いと、私の日本語能力の向上を目指して志願しました。



11. ウィムクテイ マーダウイ (スリランカ) 


別府溝部学園短期大学

テーマ① 国際理解・協力・交流、世界平和などに関するもの

「一粒の種になりたい」

★子どもの時から、アニメに憧れ、夢だった日本への留学。現在は、アニメを作っている。



12. シン キツ エイ 沈 吉穎 (中国) 

大阪大学

テーマ① 国際理解・協力・交流、世界平和などに関するもの

「真の「理解」とは」

★留学生活を通して国際社会に関して考え続けてきたことを、自分だけの言葉で発信したいと思います。



13. タムスハン オゲン サンガン (ネパール) 

日本経済大学 神戸三宮キャンパス

テーマ① 国際理解・協力・交流、世界平和などに関するもの

「裸の王様」

★私の人生のターニングポイントとなった日本での貴重な体験をみんなに伝えるチャンスだと考えました。

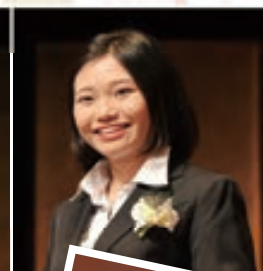




## 前回のコンテストの様子

### 【第6回全日本留学生】 日本語スピーチコンテスト

13名のどのスピーチも聴く者に大きな感動を与え、  
会場からは大きな拍手と声援が送られました  
“知らなかった” “気づかなかった” “知っているつもりだった”。  
そして “忘れかけていた” 祖国日本人々を改めて思い、  
熱い感動を共有できた相互理解交流の場となりました。



前回のコンテストの様子をホームページでご覧いただけます。  
[http://www.jue.ac.jp/s\\_news/index.html?id=45523&pid=18811](http://www.jue.ac.jp/s_news/index.html?id=45523&pid=18811)



# bel mare caffè



SHIBUYA ITALIAN RESTAURANT CAFFÉ

渋谷桜丘で42年本格イタリアンレストラン「トラットリアベルマーレ」の2号店。

ランチセットは700円～ スープ・ドリンク付。

夜はお酒を飲みながら少しつまみたい方や、しっかりお食事されたい方にも満足  
頂ける豊富なメニュー。ソムリエが選ぶワインも楽しみ。

お得なパーティーコースも人気。飲み放題プランあり。



〒150-0031 渋谷区桜丘町23-21 文化総合センター大和田1階 03-6416-3010



紀伊國屋書店電子書籍アプリ

# Kinoppo



紀伊國屋書店ウェブストアで  
電子書籍を1度だけ買う

再購入せずにお手持ちの  
各端末に「Kinoppo」を  
インストールして読む

マルチデバイス対応

Android Phone, iPhone, iPod Touch  
iPad, iPad mini, Android Tablet, Windows Tablet  
Windows PC, Mac PC, ソニー Reader™

電子書籍のご購入はこちら

紀伊國屋書店ウェブストア [www.kinokuniya.co.jp](http://www.kinokuniya.co.jp)

アプリ機能の説明・無料ダウンロードはこちら

Kinoppo サイト [k-kinoppo.jp](http://k-kinoppo.jp)

本棚機能も充実！



紀伊國屋書店

E-mail : [ebook@kinokuniya.co.jp](mailto:ebook@kinokuniya.co.jp)



世界中のどこにいても安心と充実のサービスを。  
「セゾンブルー・アメリカン・エクスプレス・カード」

SAISON BLUE AMERICAN EXPRESS CARD

ご入会&ご利用で **永久不滅ポイント**  
**最大800POINT**  
**プレゼント!**

2018年3月31日(土)まで

**初年度 年会費無料**

2年目以降  
3,000円(税別)

U25応援キャンペーン:  
26歳になるまで無料

旅先で万が一の時でも安心。最高3,000万円  
までご出発から最高90日間自動付帯。

「海外・国内旅行傷害保険」\*

\*海外旅行傷害保険は日本出国前24時間前まで90日間有効となります。

海外旅行からのご帰国時に、空港から  
ご自宅までスーツケース1個を無料で配送。

「手荷物無料宅配サービス」

**永久不滅ポイント**

海外でのショッピングご利用分で貯まる  
ポイントが、通常の2倍に優遇。

「永久不滅ポイント優遇サービス」

Connect

ショッピング・ダイニングのご優待や期間限定  
キャンペーンなどお得な特典をご用意。

「アメリカン・エクスプレス・コネクト」

スマホ・PCでカンタン申し込み!

免許証コピー・印鑑 不要!

最短3営業日でカード発行!

お申し込みはこちらから > [www.saisoncard.co.jp/rd/jeu-b25](http://www.saisoncard.co.jp/rd/jeu-b25)



※カードの発行に際しては、株式会社セゾン・アメリカン・エクスプレスの審査が必要です。お申し込みの時点で2017年11月1日現在の収入が、お申し込みの年収未満の場合は、お申し込みができません。セゾン・アメリカン・エクスプレス・カードはアメリカン・エクスプレスの登録商標です。このカードはアメリカン・エクスプレス・U25応援キャンペーンの対象となります。詳しくはセゾン・アメリカン・エクスプレス・カードのウェブサイト(www.saisoncard.co.jp)をご覧ください。お問い合わせ先: セゾン・アメリカン・エクスプレス・カスタマーサービス 0120-399-930 または 03-5566-1123(9:00~17:00、11月~4月)

# ふれ愛の街・桜丘

私たちと一緒に  
桜の木を  
育てていきませんか?

環境と調和した  
都市の在り方を考え、  
そこに暮らす人、働く人、  
学ぶ人、訪れる人……  
すべての人にとって  
魅力的な街にしたい。



【問い合わせ先】

**NPO法人 さくら育樹の会**

〒150-0031 東京都渋谷区桜丘町24-2 1F(ベルマーレ内)  
TEL03-3476-3681 / FAX03-3463-0265 <http://shibuya-s-hills.jp> [info@shibuya-s-hills.jp](mailto:info@shibuya-s-hills.jp)

さくら育樹の会  
ボランティア  
募集!!



## KEY PERSON

キーパーソンが語る渋谷の未来

Prominent figures talk about the future of Shibuya



渋谷を中心に活躍する【キーパーソン】のロングインタビュー。彼らの言葉を通して「渋谷の魅力」を発信。

## CULTURE×SHIBUYA

編集室がオススメするカルチャー&イベント

Recommended cultural attractions and events



「映画」「アート」「イベント」「ライブ」「ステージ」など、渋谷で公開、開催を予定するカルチャー情報の中から、編集室オススメをピックアップ。

## FOOD×SHIBUYA

最新の渋谷グルメ情報を探る

Information on the latest delicious foods in Shibuya



目利き舌利きのフードライターが「話題のお店」「旬のフード」など、渋谷の食トレンド情報をいち早く紹介。

## MAP×SHIBUYA

渋谷を上から目線で見る

How Shibuya looks from above



いろいろなテーマで渋谷MAPを作成。渋谷まち歩きを10倍楽しもう！

## DATA×SHIBUYA

データから探る渋谷の日本一

No. 1 in Japan to be found in Shibuya



データをもとに、渋谷で日本一になっているものを探していく一大プロジェクト。

## BOOK×SHIBUYA

渋谷の書店がオススメする3冊

Shibuya bookstore-recommended books



渋谷にショップを構える書店員が月替わりで「今、読んでおくべき本」を紹介します。

渋谷をもっと楽しく！働く人、学ぶ人、遊ぶ人のための情報サイト  
Online guide to Shibuya culture and future trends

渋谷文化プロジェクト

検索

渋谷文化  
PROJECT

shibuyabunka.com

f [渋谷文化プロジェクト]

JAPAN AIRLINES

いま、空のWi-Fiが常識に変わる。



Wi-Fi JAL 国内線  
ずっとWi-Fi無料宣言!



JAL国内線のWi-Fiは、次の進化へ。



※JAL運航およびJTA運航の一部機材のみの設定となります。  
※当サービスは通信容量を介して提供されるため、飛行状況や天候によっては接続が不安定になる場合がございます。  
※機内での無線LAN対応端末およびイヤホンの貸出しはございません。

詳しくは [www.jal.co.jp/dom/wifi\\_free/](http://www.jal.co.jp/dom/wifi_free/)



詳しくはこちら



明日の空へ、日本の翼



# 一流企業へ就職できる最短ルート!

法律知識ゼロでも、法科大学院へ合格できる。

わずか3年間で卒業でき、法務博士【Juris Doctor】の学位が取得できる!

## 圧倒的な実績



2017年 伊藤塾 司法試験合格祝賀会



伊藤塾長の法学講義を受講する  
日本経済大学の学生の皆様 (伊藤塾渋谷校)

伊藤塾で学んで、一流企業就職までのスケジュール



## 伊藤塾 17年度 法科大学院 合格実績

伊藤塾で学べば、あなたも合格を目指せる。

東京大学 73名 早稲田大学 162名  
中央大学 183名 慶應義塾大学 157名

\*その他、全国の法科大学院へ多数合格しています。

法律資格・公務員  
法科大学院



伊藤塾  
ホームページ

学生満足度 100%

フナーの店  
ハノイのホイエン  
http://www.hoi-san.com

伊藤塾東京校(渋谷)および「ハノイのホイエン」は、日本経済大学渋谷キャンパスの向かいにあります。

## 「日本留学で成功する道～一流企業へ就職する方法～」

上記テーマのDVD 無料送呈! 18/2/28 (水)まで

DVD 無料送呈や法科大学院合格講座/インプレットの請求は下記までお願いします。  
E-mail: studying@itojuku.co.jp

本気で就職活動をしたい学生のための就職情報サイト

# 就職コンサルナビ 2018



<http://shuusyokuconsul-navi.com/2018>

社会人基礎力UP 自力進学支援

# バイトカレッジ

<http://baikare.jp>



大学新聞社

<http://daigakushinbun.com>

〒169-0073 東京都新宿区百人町2-17-24

TEL 03-5925-1705 FAX 03-5925-1719



# 就活準備は

# リクナビ 2019

# 登録から!

リクナビ登録

検索



<https://job.rikunabi.com/2019/>

※ 2017年3月1日時点・全求人を利用している主要就職サイト比較

## 留学生の成長と共に歩み続けて30年 「留新」は、あなたの夢を応援します!!

- ★全国約350大学・大学院、100専門学校、550の日本語学校で読まれている留学生専門紙です。
- ★大学・専門学校様や企業様の外国人材募集を強力サポート中!

日本語学習

宿舍  
生活

学校探し  
進学

就職  
独立

☆スマホから簡単アクセスの  
「電子版」もスタート!



メディアチャイナ株式会社

# 留學生新聞

- 中国語・日本語版 = 毎月2回発行 (1日・15日)
- ベトナム語版 = 毎年3回発行 (5月・9月・1月)
- 英語版 = 毎年1回発行 (6月)

〒150-0031 東京都渋谷区桜丘町22-20-201  
TEL 03-5458-4173 E-mail: [koukoku@mediachina.co.jp](mailto:koukoku@mediachina.co.jp)  
<http://mediachina.co.jp>

# ACCESS MAP



## 交通案内

- JR山手線・埼京線・湘南新宿ライン  
渋谷駅南改札西口より徒歩4分
- 東急東横線・東京メトロ・京王井の頭線  
渋谷駅より徒歩5分

## スピーチコンテスト会場

渋谷区文化総合センター大和田  
さくらホール  
渋谷区桜丘町23-21

## お願い

- \* 当ホールおよび当センターは全面禁煙となっておりますので、おたばこはご遠慮ください。
- \* 会場内での飲食もご遠慮ください。
- \* 携帯電話は、電源をお切りになるかマナーモードになさってください。
- \* 出場者および他の来場者のご迷惑となるようなことはおやめいただきますようお願いいたします。



学校法人 都築育英学園

# 日本経済大学

JAPAN UNIVERSITY OF ECONOMICS



## 福岡キャンパス

〒818-0197 福岡県太宰府市五条3-11-25  
☎092-921-9811 ☎0120-293-822  
<http://www.jue.ac.jp/>



## 東京渋谷キャンパス

〒150-0031 東京都渋谷区桜丘町24-5  
☎03-3463-4112 ☎0120-428-301  
<http://shibuya.jue.ac.jp/>



## 神戸三宮キャンパス

〒651-0094 兵庫県神戸市中央区琴ノ緒町4-4-7  
☎078-265-6111 ☎0120-510-490  
<http://kobe.jue.ac.jp/>